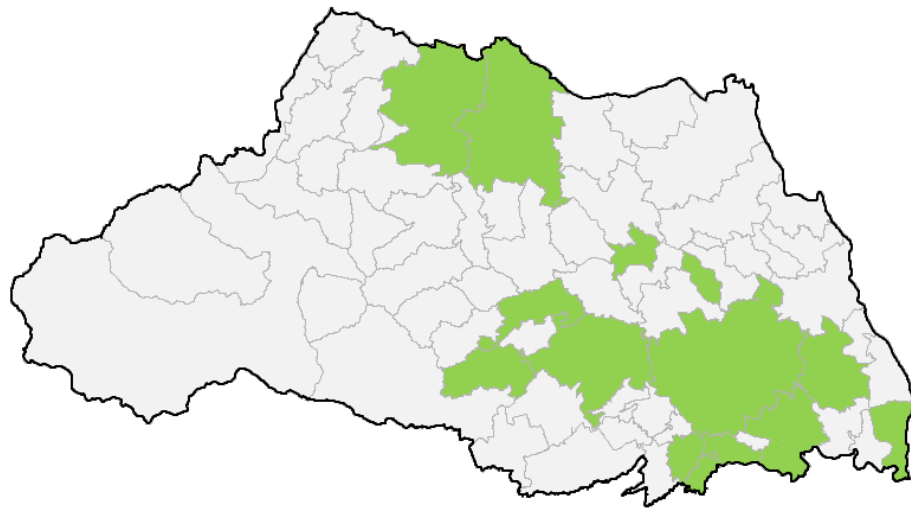


# 埼玉県のオープンデータの取組

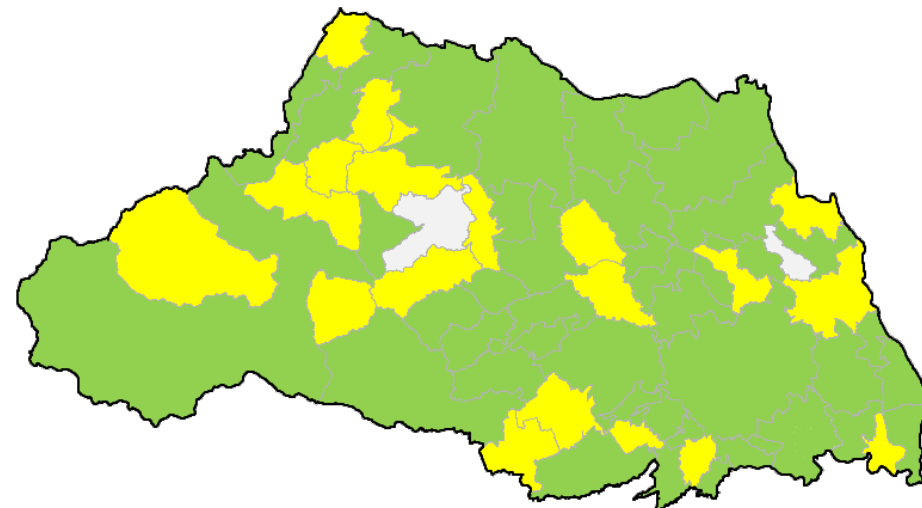


<WGメンバー>  
県・市町村：20団体  
民間企業等：16団体

平成28年度に県及び県内市町村等で  
共通のデータを共通の形式で公開するWG活動を実施



平成28年6月時点  
(14団体が公開)



平成29年6月時点  
(42団体が公開)

オープンデータ  
公開団体

平成29年度  
オープンデータ  
公開予定団体

県内市町村の多くの団体がオープンデータの公開を開始

# 埼玉県共通データフォーマット



## 公共施設情報の共通データフォーマットの例

No	データ項目	必須	共通語彙	データ形式	データ例
1	団体コード	○	組織_ID	テキスト (改行なし)	112345
2	団体名	○	組織_名称	テキスト (改行なし)	〇〇市
3	種別		施設_種別	テキスト (選択) ・本庁舎/支所/出先機関/地域機関 ・図書館/美術館/博物館 ・公園/プール ・スポーツ施設/健康施設 ・就業支援施設/産業支援施設 ・医療施設/福祉施設 ・警察/消防	本庁舎
4	名称		名称_表記	テキスト (改行なし)	〇〇庁舎
5	概要			テキスト (改行なし)	
6	通称			テキスト (改行なし)	
7	住所_表記		住所_表記	テキスト (改行なし)	埼玉県さいたま市浦和区高砂3丁目15-1
8	施設_緯度		座標_緯度	世界測地系	35.85728252
9	施設_経度		座標_経度	世界測地系	139.6477938

### 平成28年度策定の 共通データ

- 公共施設情報
- イベントカレンダー
- 広報誌URL
- 観光地情報
- 地元グルメ情報
- AED設置場所情報
- 文化財一覧
- 保育園・幼稚園情報
- 景観情報
- ゆるキャラ情報

フォーマットを統一したことで各団体の公開が促進

## 課題

## データ量の拡大・データの質の向上

## 取組

### ① 公開データの拡大

→ 共通データの対象拡大等

### ② 公開方法の拡大

共通語彙基盤に対応し  
LODでデータを公開

→ 共通データのLOD公開 (★★★★→★★★★★★)

→ 共通語彙基盤の活用

### ③ データの精度向上

→ 最新データへの更新 (LOD更新の自動化)

→ 入力段階でのデータクレンジング